

Hotel Exel GmbH
Alte Zeile 14, 3300 Amstetten
Tel: 07472 / 25 888, Fax: DW-25
office@hotelexel.com

★★★★ *Hotel*
Exel

www.hotelexel.com

Seminare & Konferenzen



*Herzlich Willkommen
im
****Hotel Exel!*



- *Zentrale Lage in der Fußgängerzone*
- *Hoteleigener kostenfreier Parkplatz*
- *Verkehrsknotenpunkt*

- *Klimatisierte Tagungsräume*
- *Moderne Tagungstechnik*
- *Gruppenraum*



Tagungspauschale



*Seminarraum mit Grundausstattung
4 Konferenzgetränke
1 pikante Kaffeepause am Vormittag
1 Mittagessen (3-Gang-Menü mit Hauptgangwahl)
1 süße Kaffeepause am Nachmittag*

€ 42,00 pro Person



Abendessen
4-Gang-Menü mit Hauptgangwahl
€ 21,50 pro Person

Zimmer



- *Business-Class Einzelzimmer € 78,00*
- *Business-Class Doppelzimmer € 119,00*

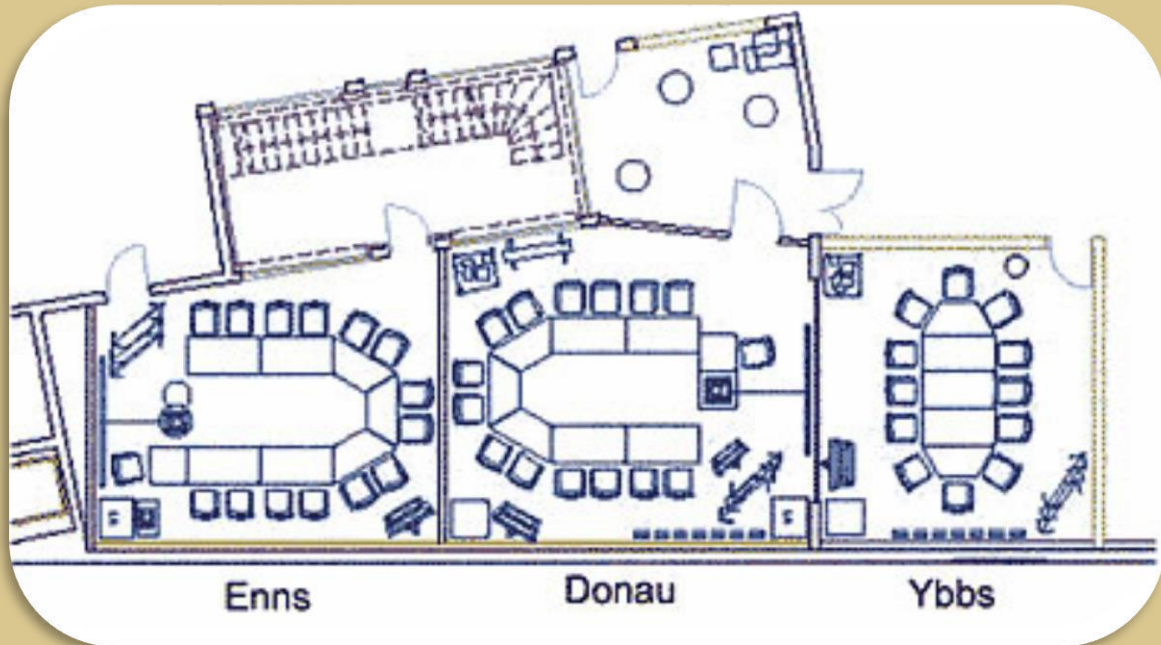


- *Junior-Suite Einzelzimmer € 119,00*
- *Junior-Suite Doppelzimmer € 168,00*

*inklusive Frühstücksbuffet sowie
der kostenfreien Nutzung unseres Wellnessbereichs*

*Die oben genannten Zimmerpreise sind gültig in Verbindung
mit Buchung einer Veranstaltung und der Tagungspauschale*

Die Veranstaltungsräume



Raummiete

<i>Raum</i>	<i>Größe in m²</i>	<i>Miete Ganztag</i>	<i>Miete Halbtage</i>
<i>Enns</i>	45	€ 150,00	€ 100,00
<i>Donau</i>	55	€ 250,00	€ 175,00
<i>Ybbs</i>	32	€ 100,00	€ 75,00
<i>Enns + Donau</i>	100	€ 300,00	€ 200,00
<i>Enns + Donau + Ybbs</i>	132	€ 500,00	€ 300,00
<i>Kaiserszimmer</i>	60	€ 250,00	€ 175,00

Bei Buchung der Tagungspauschale € 42,00 entfällt die Raummierte.

Die Seminarraumausstattung

Inkludierte Grundausrüstung:

- *Beamer*
- *Flipchart mit Papier und Stiften*
- *Pinwand*
- *Schreibblock und Stift*
- *Internetzugang*

Auf Anfrage kostenfrei verfügbar:

- *Overheadprojektor und Leinwand*
- *CD-Player*
- *DVD-Player*
- *Beschallungsanlage*
- *Fernseher*
- *Videorecorder*

Gegen Aufzahlung verfügbar:

- *Moderatorenkoffer* € 15,00 pro Tag
- *Funkmikrofon* € 40,00 pro Tag
- *Kopie / Ausdruck* € 0,30 pro Seite
€ 0,20 pro Seite ab 50 Seiten
- *Farbkopie /-ausdruck* € 0,50 pro Seite

Wegbeschreibung ***Hotel Exel



Von Wien kommend:

Folgen Sie der A1 Richtung Linz. Nehmen Sie die Ausfahrt Amstetten Ost und biegen Sie links Richtung Amstetten ab. Folgen Sie der B1 bis Amstetten. Beim 1. und 2. Kreisverkehr geradeaus Richtung Amstetten. Beim 3. Kreisverkehr geradeaus Richtung Zentrum fahren. Beim 4. Kreisverkehr nehmen Sie die 1. Ausfahrt Richtung Zentrum. Folgen Sie der Wiener Straße bis zum Ende. Biegen Sie nach rechts in die Bahnhofstraße ein, an der Ampel biegen Sie nach links in die Preinsbacher Straße ab. Fahren Sie die Preinsbacher Straße immer gerade aus, sie fahren direkt auf das Hotel zu. Der Hotelparkplatz liegt ca. 50 m nach dem Hotel auf der rechten Seite.

Von Salzburg / Linz kommend:

Nehmen Sie die A1 Richtung Wien und fahren Sie bei Amstetten West von der Autobahn ab. Nehmen Sie beim Kreisverkehr die 3. Ausfahrt und folgen Sie der B1 immer gerade aus. Beim 2. Kreisverkehr fahren Sie geradeaus (1. Ausfahrt) und folgen der Hauptstraße (Wiener Straße) geradeaus am Hauptplatz vorbei. Biegen Sie bei der ersten Möglichkeit nach links in die Burgfriedstraße ab. An der Ampel biegen Sie links in die Preinsbacher Straße ein. Fahren Sie die Preinsbacher Straße immer gerade aus, sie fahren direkt auf das Hotel zu. Der Hotelparkplatz liegt ca. 50 m nach dem Hotel auf der rechten Seite.